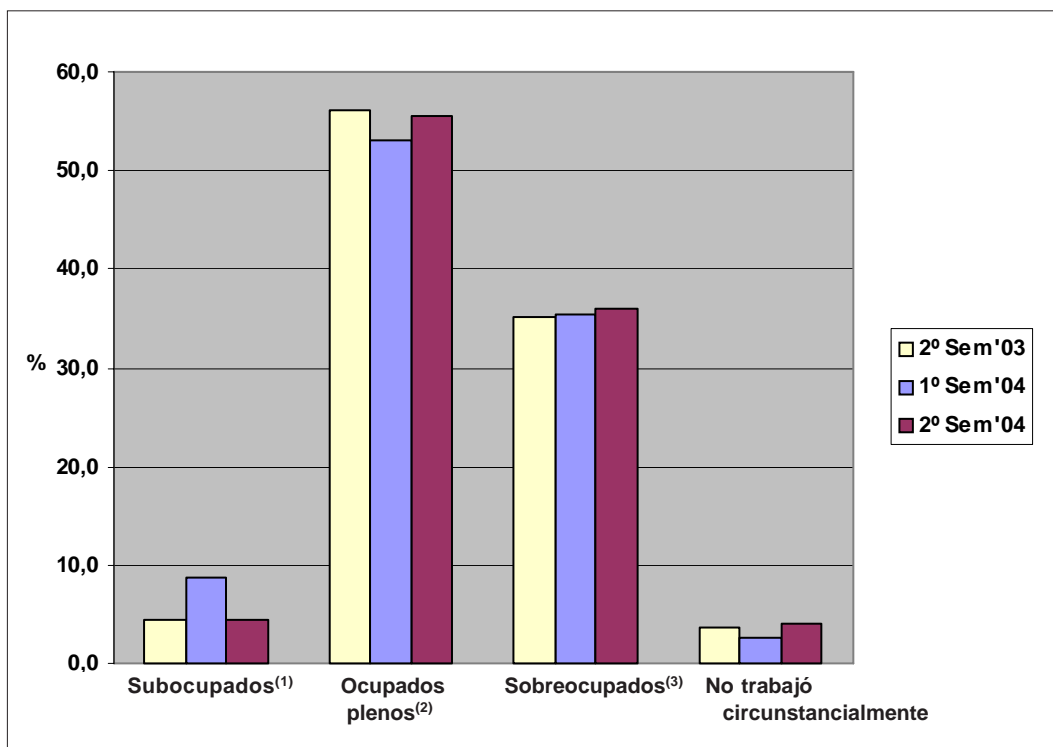


Gráfico 3.4.6. Ocupados por semestre según intensidad de la ocupación
Aglomerado Neuquén - Plottier
Segundo semestre de 2003 / Segundo semestre de 2004



⁽¹⁾ **Subocupados:** Ocupados que trabajan menos de 35 horas semanales por causas involuntarias y están dispuestos a trabajar más horas. Comprende a todos los ocupados en empleos de tiempo reducido (entre otros incluye a agentes de la Administración Pública Provincial o Municipal cuyo horario de trabajo ha sido disminuido) y están dispuestos a trabajar más horas.

⁽²⁾ **Ocupados plenos:** Ocupados que trabajan entre 35 y 45 horas semanales; incluye además a quienes trabajan menos de 35 horas semanales y no desean trabajar más horas.

⁽³⁾ **Sobreocupados:** Ocupados que trabajan más de 45 horas semanales.

Fuente: Elaborado por la Dirección General de Estadística y Censos de la Provincia del Neuquén, en base a datos de la Encuesta Permanente de Hogares. INDEC.